

新処分場ニュースVol.9

～新最終処分場の進捗状況等について～

新処分場ニュースの第9報として、今年度から新処分場整備に係る新たな県及び公社の執行部の紹介、並びに4月に実施した新処分場の現場見学会やクリーンプラザみやぎで開催したオートテストin CPみやぎ2026と小鶴沢地区皆様への感謝の集いについて報告します。

宮城県環境生活部新最終処分場整備対策室・公益財団法人宮城県環境事業公社

新年度になり県及び公社の執行体制が新たになりましたので、紹介します。



宮城県環境生活部
部長 石川佳洋



宮城県環境生活部
副部長 佐藤孝夫



宮城県環境事業公社
専務理事 伊藤正弘

新処分場整備につきましては、地域の皆様のご理解とご協力により概ね順調に工事が進捗しております。令和9年度内の供用開始に向け、引き続き、新執行体制の下、地域の皆様とご相談しながら、万全の態勢で取り組んでまいりますので、どうぞよろしく願いたします。

新産業廃棄物最終処分場現場見学会を実施しました

令和8年4月18日に新処分場建設工場の現場見学会が、工事施工者である大林・クボタ環境・西武・若生・総武特定建設工事共同企業体と公社の共催で開催されました。当日は、大和町長、大和町議会議員（2名）、鶴巣地区区長会長をはじめ、鶴巣12行政区の行政区長（10名）の皆様にご参加いただきました。

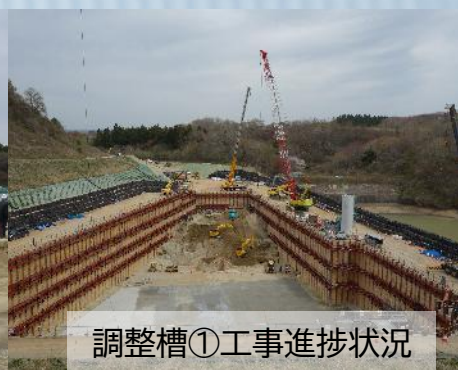
現場見学会では、JV工事事務所（夢実の国跡地）で建設工場の概要説明を受け、その後、建設工事現場に赴き、廃棄物埋立地や浸出水調整槽などの工事状況を見学いただき、今後、工事の進捗状況を踏まえて、地域の皆様にも見学会を開催する予定としています。



建設工事概要説明



埋立地工事状況見学



調整槽①工事進捗状況

※最新の工事進捗状況は、工事施工者のホームページ(<https://www.miyagi-shin-sanpai.com/>)でご覧になることができます。

【問合せ先】

担当：（公財）宮城県環境事業公社 企画調整部
電話：（022）343-2877 E-mail：miya-kan@aioros.ocn.ne.jp

「クリーンプラザみやぎ」でのイベント報告

1. 「小鶴沢地区皆様への感謝の集い」を開催しました

クリーンプラザみやぎにおいて令和8年3月31日に産業廃棄物の受け入れを終了したことを機に、令和8年4月19日に「小鶴沢地区皆様への感謝の集い」を開催いたしました。当日は、小鶴沢地区31名の方々をはじめ、千葉大和町副町長、藤倉宮城県議会議員、庄子宮城県環境生活部廃棄物対策課長にご臨席いただきました。

集いでは小鶴沢行政区への感謝状と記念品の贈呈を行った後、マイクロバスで場内の視察を行い、さらには南亀山に登っていただきました。南亀山では遠くの山々まで見渡すことができ、昼食の前、桜の記念植樹と参加者全員で船形山をバックに記念撮影を行いました。

これまで産業廃棄物の受け入れにご理解いただいた小鶴沢地区の皆様にご心より深く御礼申し上げます。公社といたしましては引き続き施設の適切な維持管理と跡地の利活用にしっかりと取り組むとともに、これからも地区の皆様と共に歩み、より良い環境づくりを進めてまいります。



行政区への感謝状贈呈



来賓の皆様らによる記念植樹



参加者全員による記念撮影

2. 「オートテストin CPみやぎ2026」が開催されました

令和8年3月15日に、クリーンプラザみやぎにおいて「オートテストin CPみやぎ2026」が晴天の下、開催されました。

オートテストとは車の運転の正確さを競うモータースポーツであり、特別なライセンスも不要で一般のドライバーでも気軽に参加できるのが特徴です。パイロンで設定されたコースを1台ずつ走行し、ペナルティの少なさとタイムで順位が決まります。競技は2回の走行で行われ、そのうち高得点の記録が最終順位として反映されます。今回はAクラス(オートマ)、Bクラス(マニュアル)、Cクラス(レディース)、Dクラス(利府・大和町民)の4つのクラスに分かれ、最遠方の愛知県からの参加者を含め県内外から48名の方が参加されました。

限られたコース内で細やかさと派手さを兼ね揃えた走りで、ドライバーたちの卓越した運転技術が際立ち、観客を魅了していました。

また、希望者には、10月開催予定のラリーコースと南亀山に整備した展望台の案内も行いました。展望台からの眺めは参加者にも大変好評で終始、活気に満ちた一日でした。



競技会の様子



参加者集合写真



展望台案内

【問合せ先】

担当：(公財)宮城県環境事業公社 企画調整部

電話：(022)343-2877 E-mail: miya-kan@aioros.ocn.ne.jp